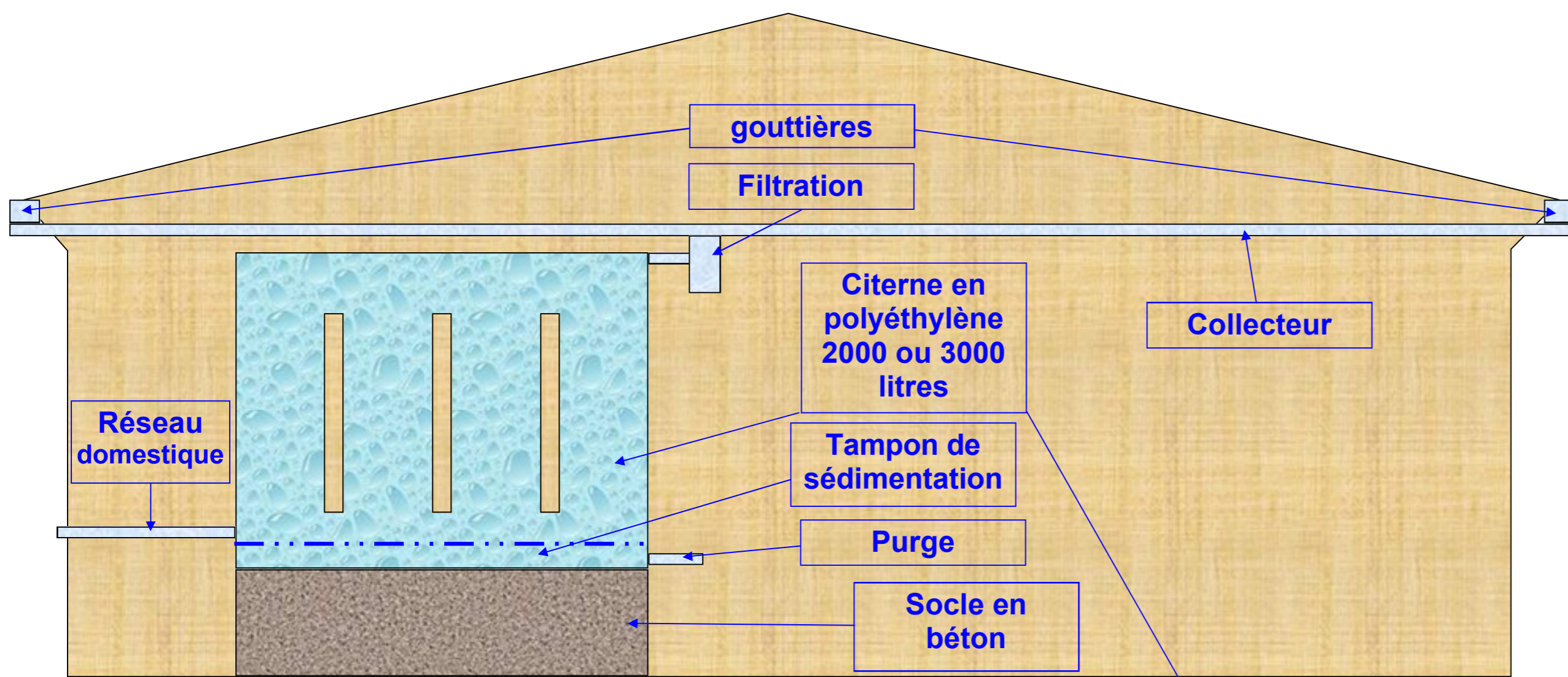




## Reconstruire la vie en Haïti

### Récupération des eaux pluviales



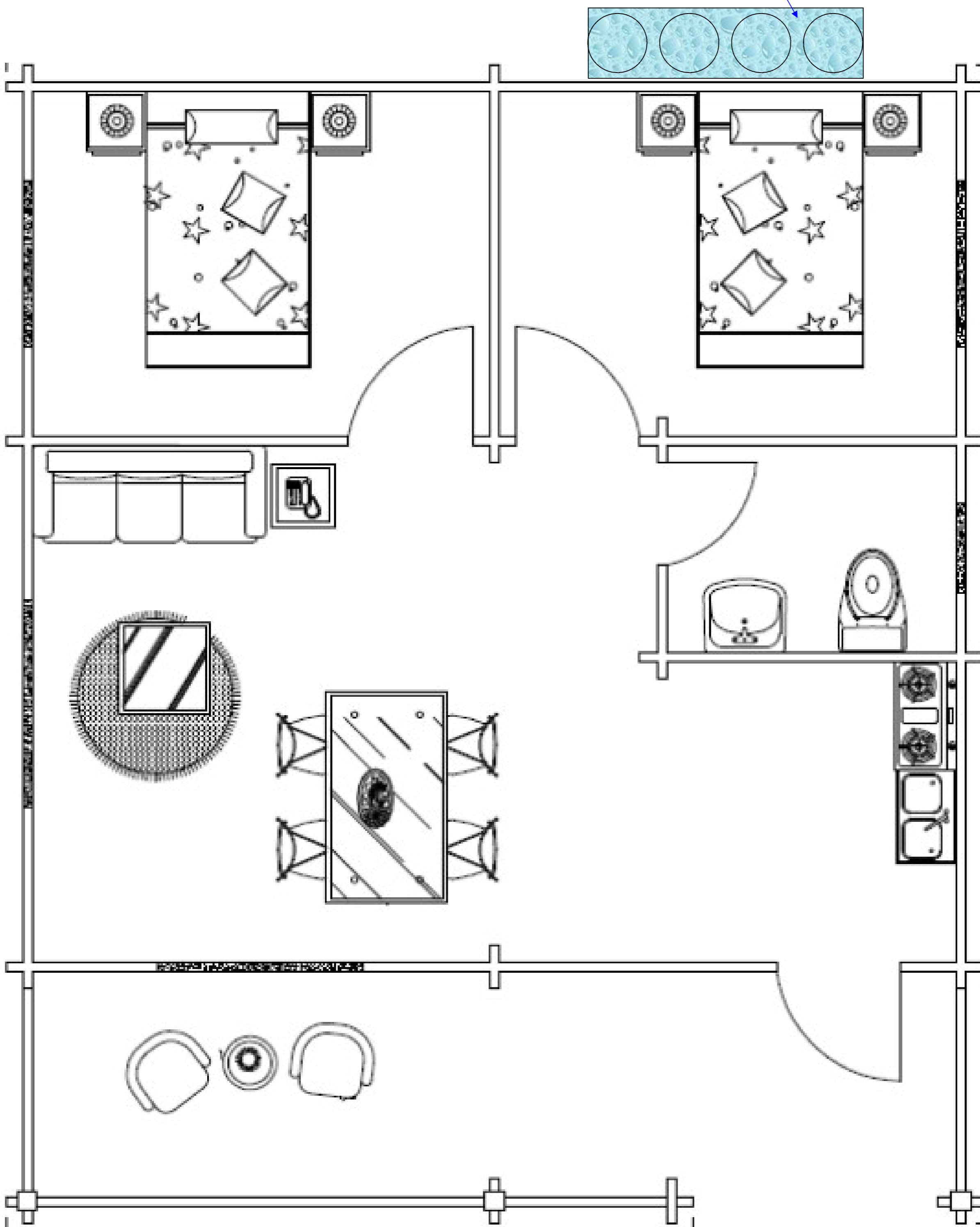
Pour les villages ou quartiers qui seraient reconstruits sans avoir encore le réseau d'adduction d'eau potable, nous avons prévu une option de récupération des eaux pluviales, en installant un réservoir en PEHD (polyéthylène) d'une capacité de 2000 à 3000 litres. Cette eau sera utilisée directement pour les usages hygiéniques et domestiques:

- W.C.
- Douche
- Toilette
- Vaisselle
- Lessive
- Nettoyage des sols, et entretien
- Arrosage du jardin potager

Elle pourra être consommée après traitement chimique, ou thermique.

Après étude des différentes archives de pluviométrie de Port au Prince, il apparaît qu'il pleut en moyenne chaque jour 2,96 litres d'eau par M<sup>2</sup>, soit pour la surface de cette maison, 177,6 litres chaque jour, et 5328 litres d'eau par mois. Evidemment, ce n'est pas régulier, d'où l'intérêt d'avoir au minimum 2000 litres de capacité de stockage, pour prévoir les périodes basses.

De tout temps, aux Antilles, les maisons ont été construites avec des citernes, et cette eau était et est toujours parfaitement clair et potable.



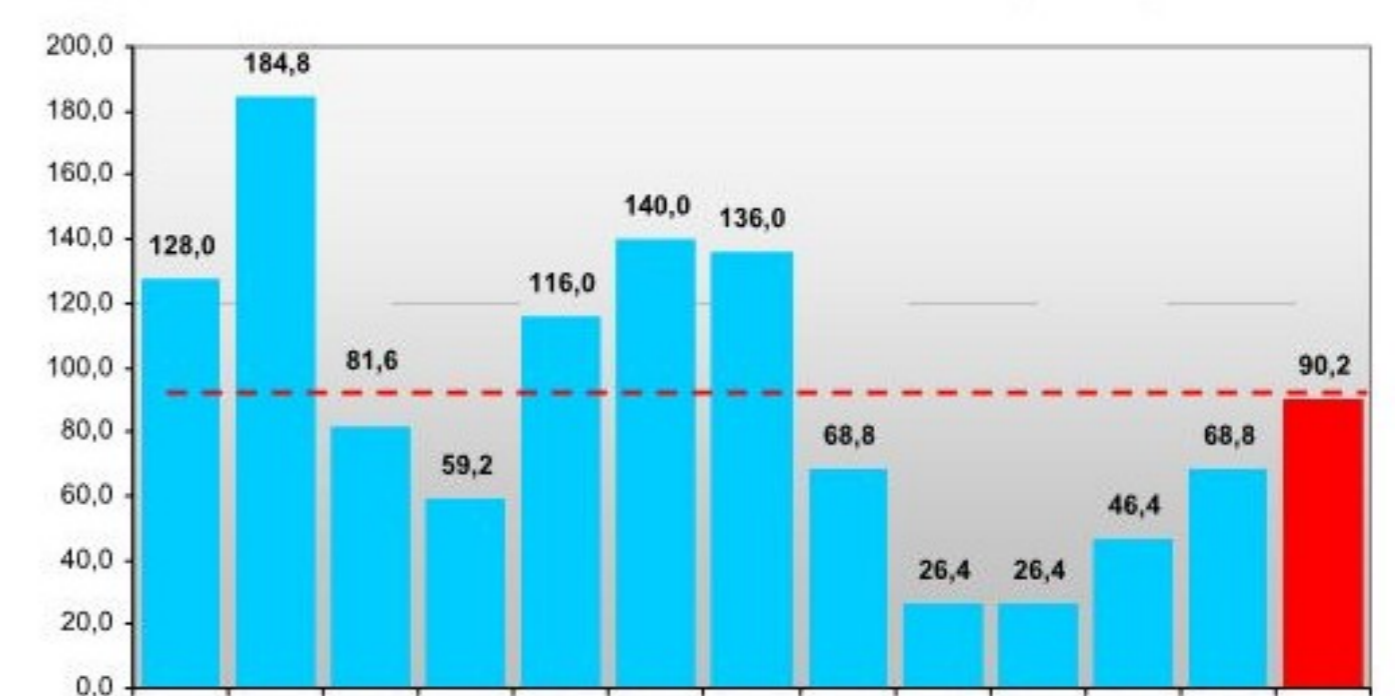
Type de citerne polyéthylène retenue pour stocker les eaux pluviales



#### Eau de Pluie – Bel Air – Haïti

- Etant donné que la moyenne de précipitation mensuelle de pluie par m<sup>2</sup>;
- Considérons une perte de 20% (évaporation, etc.);
- Considérons une rétention (captation et stockage) de 80% de la précipitation par m<sup>2</sup>;

Potentiel mensuel de rétention d'eau (litres) par m<sup>2</sup>



#### Eau de Pluie - Bel Air – Haïti

- Nous connaissons le nombre de jours par mois;
- Si nous compensons l'année bissextile en utilisant 28,25 jours en février;
- Nous pouvons calculer une rétention moyenne par jour, par m<sup>2</sup>, pour chaque mois;

Potentiel moyen quotidien de rétention d'eau (Litres) par m<sup>2</sup>

Mois	avr	mai	juin	juil	aoû	sep	oct	nov	déc	jan	fev	mar
Potentiel mensuel	128,0	184,8	81,6	59,2	116,0	140,0	136,0	68,8	26,4	26,4	46,4	68,8
Nombre de jours	30	31	30	31	31	30	31	30	31	30	31	28,25
Potentiel par jour	4,27	5,96	2,72	1,91	3,74	4,67	4,39	2,29	0,85	0,85	1,64	2,22